

# Forma 5

**3.60**

Design by Ito Design



### A chair that enables a healthier lifestyle

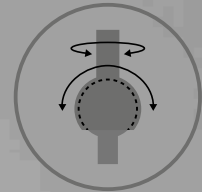
We have developed a mechanism inspired by a spherical knee joint that accompanies the natural movement of the body and allows the swing of the chair. The user is required to maintain stability by increasing the use of muscles and knees. This important innovation has been investigated in a biomechanical analysis health centre and it has been certified, with a scientific basis, that it provides greater comfort and is healthier for users.

### Una silla que te ayuda a vivir de manera más saludable

Hemos desarrollado un mecanismo con un efecto de rótula esférica que permite que la silla oscile libremente. De esta manera la silla acompaña al movimiento natural del cuerpo y exige al usuario una continua estabilización, incrementando el movimiento articular y la actividad muscular. Esta innovación ha sido estudiada en un centro sanitario de análisis Biomecánico y ha certificado –con fundamentos científicos– que aporta importantes beneficios en confort y salud a los usuarios.

### Un siège qui vous aide à vivre d'une manière plus saine

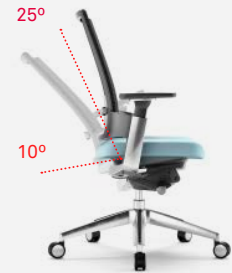
Nous avons développé un mécanisme avec un effet de rotule sphérique qui permet au siège d'osciller librement. Ainsi, le siège accompagne le mouvement naturel du corps et il exige à l'utilisateur une stabilisation continue qui augmente le mouvement articulaire et l'activité musculaire. Cette innovation a été étudiée dans un centre sanitaire biomécanique qui a certifié, avec validations scientifiques, que le siège 3.60 apporte des bénéfices importants pour la santé et le confort de l'utilisateur.



DYNAMIC BALANCE MOVEMENT:



SINCRO MOTION:



SIDE TO SIDE:



**Dynamic balancing movement**

It is a system that permits a 360 degree movement, due to the chair combining longitudinal **(A)** and lateral **(B)** movement. *Synchro Motion Mechanism (A)*: The seat and backrest are inclined synchronously (backrest 25° / seat 10°) to provide a floating support. The backrest resistance is easily adjustable between 45 and 120 Kg (with two turns of the handle). *Side to side mechanism (B)*: This mechanism gives the user a unique sideways pivoting movement, connecting the seat and backrest, moving the centre of gravity naturally (6° on each side) and helping the body to move freely, without losing contact with the seat and backrest.

**Movimiento de balanceo dinámico**

Se trata de un sistema que permite moverse libremente 360 grados gracias a que la silla combina movimientos **(A)** longitudinales y **(B)** laterales. *Mecanismo sincro Motion (A)*: El asiento y el respaldo se inclinan de manera sincronizada (respaldo 25° / asiento 10°) para proporcionar un soporte flotante al conjunto. La resistencia del respaldo es fácilmente ajustable entre 45 y 120 Kg (con solo dos vueltas del pomo). *Mecanismo side to side (B)*: Este mecanismo se beneficia de la posición flotante que aporta el mecanismo Sincro Motion y conecta asiento y respaldo de forma que permite desplazar el centro de gravedad de forma natural (6° a cada lado), facilitando al cuerpo adoptar posturas complejas sin perder superficie de apoyo.

**Mouvement de balancement dynamique**

Il s'agit d'un système qui permet à l'utilisateur de bouger librement sur 360° grâce à la combinaison des mouvements **(A)** longitudinaux et **(B)** latéraux. *Mécanisme synchro Motion (A)* : l'assise et le dossier s'inclinent d'une manière synchronisée (dossier 25°/ assise 10°) afin de respecter un appui flottant pour l'ensemble. Le réglage de la tension du dossier est facilement réglable entre 45Kg et 120Kg (grâce à deux tours de manette seulement). *Mécanisme side to side (B)* : ce mécanisme bénéficie de la position flottante qu'apporte le mécanisme Synchro Motion mais en plus, il connecte l'assise avec le dossier de manière à déplacer le centre de gravité naturellement de gauche à droite (6° vers le bas de chaque côté) en facilitant l'adoption de postures complexes sans perdre la surface d'appui.

### 3D Mesh

Soft to touch and breathable, the task chair is upholstered with a 3D mesh. Due to its elastic qualities and to the dynamic swing of the chair, the epithelial pressure decreases, reaching 19.2mm Hg for seat and 26mm Hg for backrest. This function is essential to preserve the health and comfort of the user, as excessive pressure on the skin (higher than 90mm Hg) for a long time (1-2 hours) may cause loss of epithelial blood supply, causing potential discomfort.

### Malla 3D

La silla está tapizada en con una malla de tres dimensiones elástica, transpirable y de tacto agradable. Gracias a sus cualidades elásticas y al movimiento que proporciona el sistema de balanceo dinámico se disminuyen las presiones epiteliales que alcanzan los 19,2mmHg en asiento y los 26mmHg en respaldo. Esta función es fundamental para preservar el confort y la salud de la persona, ya que niveles excesivos de presión sobre la piel (superiores a 90mmHg) y sostenidos en el tiempo (1-2 horas) pueden provocar isquemia (pérdida de riego sanguíneo epitelial) con la consecuente sensación de hormigueo y discomfort.

### Résille 3D

Le siège est tapissé avec une toile résille 3D avec un touché agréable. Grâce aux qualités élastiques et aux mouvements de balancement dynamique, les pressions épithéliales sont minimales, jusqu'à 19,2 mmHg (assise) et 26mmHg (dossier). Cette fonction est fondamentale pour conserver la santé et le confort de la personne car les niveaux excessifs de pression sur la peau (supérieurs à 90mmHg) et permanents dans le temps (1-2 heures) peuvent provoquer une ischémie (perte d'irrigation sanguine) avec la sensation de fourmillement



### Lumbar support

Lumbar support with height and asymmetrical depth regulation expands the range for a healthy posture. These regulations improve the lumbar curve and the epithelial pressures decrease allowing for greater comfort.

### Apoyo lumbar asimétrico

El apoyo lumbar con regulación en altura y adaptación asimétrica de profundidad amplía la gama de posturas saludables. Estas regulaciones personalizadas ayudan a corregir la curva lumbar, y reducen las presiones epiteliales consiguiendo mayor confort.

### Appui lombaire trimensionnel

L'appui lombaire avec régulation en hauteur et avec une adaptation asymétrique en profondeur élargit la gamme de postures ergonomiques. Ces réglages personnalisés aident à corriger la courbe lombaire et réduisent les pressions épithéliales en obtenant un meilleur confort de l'utilisateur.



### 4D Arms

The 4D armrest relieves the shoulder region and removes tensions. As well as this, it gives support for the intervertebral disc when we rest on them to lift or sit down. The arms with 4D functions are adjustable in height, width, depth and angle. They are integrated in the aluminium support of the backrest. In this way, it ensures that the user can adjust the arm in a personalized way, without restraint.

### Brazos 4D

Los apoyabrazos alivian la región del hombro y ayudan a eliminar tensiones. Por otra parte, también soportan los discos intervertebrales al apoyarnos sobre ellos para ponernos de pie y sentarnos suavemente. Los brazos con función 4D son regulables en altura, anchura, profundidad y giro, están integrados en el soporte de aluminio del respaldo. De este modo se asegura, que cada usuario puede hacer uso de los apoyabrazos de manera personalizada, sin limitaciones.

### Accoudoirs 4D

Les accoudoirs 4D soulagent les épaules et aident à éliminer les tensions dans cette zone. De plus, ils servent de support pour les disques intervertébraux car l'utilisateur s'appuie sur les accoudoirs pour se lever et pour s'asseoir. Les accoudoirs 4D sont réglables en hauteur, largeur, profondeur et orientables. Ils sont intégrés dans le cadre en aluminium du dossier. Chaque utilisateur peut régler ses accoudoirs pour les personnaliser à sa morphologie et à son poste de travail.



### Biomechanic analysis

UMANA, a healthcare centre specializing in biomechanics applied to product design, demonstrated that the **(1)** 3.60 task chair helps to improve health and the core physical condition because it increases muscle activity of the stomach and back, stabilising the lumbar vertebrae. **(2)** Its movement provides a maximum contact surface, minimises the epithelial pressures and it improves contact comfort. **(3)** It helps to correct the lumbar curve, reducing the kyphosis lumbar of the user when seated. **(4)** It helps heat dissipation, preventing perspiration and improving the user's thermal comfort.

### Análisis biomecánico

UMANA, un centro sanitario especializado en biomecánica aplicada al diseño de productos demostró que **(1)** la silla 3.60 ayuda a mejorar la salud y la condición física de core gracias a que aumenta la actividad muscular del estómago y la espalda, lo que estabiliza las vértebras lumbares. **(2)** Su movimiento proporciona una superficie de contacto máxima que minimiza las presiones epiteliales y mejora el confort de contacto. **(3)** Ayuda a la corrección de la curva lumbar, reduciendo la cifosis lumbar del usuario en sedestación. **(4)** Ayuda a la evacuación de calor, previniendo la sudoración en espalda y nalgas-muslos y mejorando la sensación de confort térmico del usuario.

### Analyse biomécanique

Umana est un centre sanitaire spécialisé en biomécanique, appliqué au design des produits, Umana a fait la preuve que : **(1)** le siège 360° aide à améliorer la santé et la condition physique du core grâce à l'augmentation de l'activité musculaire du dos et stabilise les vertèbres lombaires. **(2)** Le mouvement 360° permet une surface maximale de contact , ce qui minimise les pressions épiteliales et améliore le confort d'accompagnement. **(3)** Ce siège aide à la correction du creux lombaire en réduisant la cyphose lombaire de l'utilisateur dans une posture assise. **(4)** Il aide à l'évacuation de la chaleur dans le dos, dans le bassin et dans les jambes et il améliore ainsi la sensation de confort thermique de chaque l'utilisateur.



### Advantages of the dynamic seating:

- Helps the muscle condition, the spinal column and the spinal discs.
- Improves the posture of the body and reduces back pain by strengthening the muscles.
- Activates the circulation and helps the functioning of the internal organs.
- Improves concentration and eases physical tension and stress.
- Helps to obtain a maximum oxygenation of the muscles, preventing stresses and strains.

### Ventajas de una forma de sentarse activa:

- Ayuda al buen estado muscular, de la columna y los discos vertebrales.
- Mejora la postura y reduce el dolor de espalda gracias al fortalecimiento de los músculos.
- Activa la circulación y ayuda al funcionamiento de los órganos internos.
- Mejora la concentración y alivia la tensión física y el estrés.
- Ayuda a una mayor oxigenación de los músculos lo cual previene de tensiones y esfuerzos.

### Avantage des postures d'assises actives:

- Elles participent à un bon état musculaire de la colonne vertébrale et des disques vertébraux et inter vertébraux.
- Elles améliorent la posture et réduisent la douleur du dos parce qu'elles rendent les muscles plus forts.
- Elles activent la circulation et elles aident au bon fonctionnement des organes internes. (respiration,digestion,réflexion)
- Elles améliorent la concentration , calment la tension physique ainsi que le stress.
- Elles aident à l'oxigénation des muscles ce qui a pour effet de soulager les tensions et les efforts de la journée de travail

**Mecanismos**

- 1- Pomo para el ajuste de resistencia del respaldo
- 2 -Botón de activación S2S
- 3 -Brazos regulables 4D
- 4 -Mecanismo para ajuste de altura de la silla
- 5 -Mecanismo para bloqueo de inclinación de respaldo
- 6 -Ajuste lumbar (opcional)
- 7 - Reposacabezas (opcional)

**Mechanisms**

- 1- Handle for adjusting the backrest resistance
- 2 - Side to Side activation button
- 3 - 4D Adjustable arms
- 4 - Mechanism for height adjustment of the chair
- 5 - Locking mechanism for the backrest angle
- 6 - Lumbar adjustment (optional)
- 7 - Headrest (optional)

**Mécanismes**

- 1- Manette pour le réglage de la résistance du dossier
- 2- Bouton pour activer le S2S
- 3- Accoudoirs réglables 4D
- 4- Mécanisme pour réglage de la hauteur de l'assise
- 5- Mécanisme pour le blocage de l'inclinaison du dossier
- 6- Réglage lombaire (optionnel)
- 7- Appui- tête (optionnel)





**30 segundos de montaje**

La silla se envía semimontada en una caja de 72 x 74 x 44 cm. Gracias a esta disminución del volumen reducimos emisiones de CO2 a la atmósfera y facilitamos el transporte del bulto. Para el montaje de la silla no se precisa de herramientas, y gracias al sistema de clipado la silla puede montarse en 30 segundos. Una vez se ha sacado la silla, la caja se pliega en un volumen mínimo, facilitando su almacenamiento. El packaging es además 100% reciclable.

**30 Seconds assembly**

The task chair is sent semi-assembled in a box of 72 x 74 x 44 cm. With this decrease in volume, we reduce CO2 emissions into the atmosphere and we facilitate transportation of this product. No tools are required to assemble this product and thanks to the clipping system, the task chair can be assembled in 30 seconds. Once the chair has been removed, the box can be folded down to a small size, improving storage. This packaging is 100% recyclable.

**30 secondes de montage**

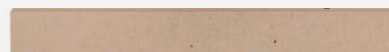
Le siège est livré semi-monté dans un carton de 72 x 74 x 44 cm. Grâce à cette diminution du volume, nous réduisons les émissions de CO2 dans l'atmosphère et nous facilitons le transport du colis. Pour le montage du siège : pas besoin d'outils car grâce au système de clips le siège peut se monter en 30 secondes. Le carton d'emballage, une fois vide, peut se plier, ce qui limite l'encombrement des déchets. Ce packaging est 100% recyclable.



30"



FLAT PACK



1 Upholstered seat and backrest with 3D Mesh. Backrest support in black matt aluminium. A polished aluminum base and double-wheel chrome casters. 4D arms.

1 Asiento y respaldo tapizado en malla Runner 3D. Estructura de aluminio pintado negro. Base cónica de poliamida y ruedas cromadas. Brazos 4D.

1 Assise et dossier tapissés en toile résille Runner 3D. Structure en aluminium, peinte en noir. Piètement pyramidale en polyamide et roulettes double galets chromés. Accoudoirs 4D.



2 Upholstered seat and backrest with 3D Runner Mesh. Backrest support in Polished aluminium. A polished aluminium base and double-wheel chrome casters. 4D arms.

3 Upholstered seat and backrest with 3D Runner Mesh. Backrest support in Polished aluminium. A polished aluminium base and double-wheel chrome casters. 4D arms.

2 Asiento y respaldo tapizado en malla Runner 3D. Estructura de aluminio pulido. Base cónica de aluminio pulido y ruedas cromadas. Brazos 4D.

3 Asiento tapizado y respaldo en malla Runner 3D tapizada (mismo tejido del asiento). Estructura de aluminio pulido. Base cónica de aluminio pulido y ruedas cromadas. Brazos 4D.

2 Assise et dossier tapissés en toile résille Runner 3D. Structure en aluminium poli. Piètement pyramidale en aluminium poli et roulettes double galets chromés. Accoudoirs 4D.

3 Assise tapissée et dossier en toile résille Runner 3D tapissée (même tissu que celui de l'assise). Structure en aluminium poli. Piètement pyramidale en aluminium poli et roulettes chromées



4  
Asiento tapizado en piel y respaldo en malla Runner 3D . Estructura de aluminio pulido. Base cónica de aluminio pulido y ruedas cromadas. Brazos 4D.

4  
Upholstered leather seat and 3D Runner Mesh backrest. Backrest support in Polished aluminium. A polished aluminium base and double-wheel chrome casters. 4D arms.

4  
Assise tapissé en cuir et dossier en toile résille Runner 3D. Structure en aluminium poli. Piètement pyramidale en aluminium poli et roulettes chromées



**Models / Modelos / Modeles**

---



- High-backrest
- Respaldo alto
- Dossier haut

**Backsrest support / Acabados de la estructura / Finitions de la structure**

---



- Black matt aluminium (standard)
- Aluminio pintado negro mate (estándar)
- Aluminium peint noir (standard)



- Polished aluminium
- Aluminio pulido
- Aluminium poli

**Base finishes / Acabados de la base / Finitions du piètement**

---



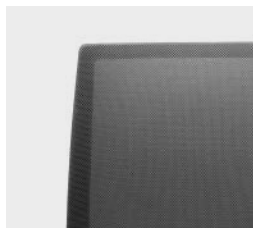
- Polyamide conical (standard)
- Cónica de poliamida (estándar)
- Piètement conique en polyamide



- Polished aluminium conical
- Cónica de aluminio pulido
- Piètement conique en aluminium poli

## Backrest finishes / Acabados del respaldo / Finitions du dossier

---



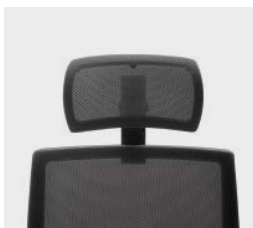
- 3D Mesh backrest
- Respaldo Malla
- Dossier en toile résille



- Upholstered mesh backrest
- Respaldo Malla Tapizado
- Dossier en toile résille tapissé

## Accessories / Accesorios / Accessoires

---



- Headrest
- Reposacabezas
- Appui-tête



- 3D Lumbar support
- Apoyo lumbar 3D
- Appui-lombaire tridimensionnel

## Casters / Ruedas / Roulettes

---



- Double-wheel (standard)
- Doble rodadura (estándar)
- Double galet (standard)



- Soft double-wheel
- Doble rodadura blanda
- Double galet sol dur



- Double-wheel chrome
- Doble rodadura cromada
- Double galet chromées

## Finishes / Acabados / Finitions

---

### Malla / 3D Runner Mesh/ Résille



96001



96025



96165



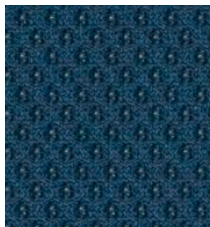
96128



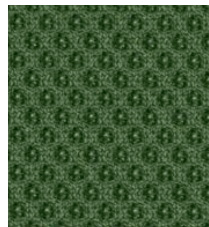
96089



96034



96140



96110

### Fabrics / Tapizados / Tissus

[www.camirafabrics.com](http://www.camirafabrics.com)

[www.gabriel.dk](http://www.gabriel.dk)

[www.interleather.es](http://www.interleather.es)

### Designers / Diseñadores / Designers

---

Founded in 1987, the ITO DESIGN Studio has collaborated with a wide range of industrial enterprises around the world. It is specialised in office seating and is characterised on creating innovative solutions in design, engineering and product development areas. The Studio has more than 100 patents, 90% of which belong to the corporate office furniture market, and 80% belong to mechanical elements for task chairs.

Fundado en 1987, el estudio Ito Design ha colaborado con una amplia gama de empresas industriales alrededor del mundo. Especializados en sillería de oficina se caracterizan por la creación de soluciones innovadoras en las áreas de diseño, ingeniería y desarrollo de productos. El estudio cuenta con más de 100 patentes. De las cuales más del 90% pertenecen al mercado de muebles de oficina corporativa, y el 80% son de elementos mecánicos para las sillas de oficina.

Fondé en 1987, l'étude Ito Desing collabore avec beaucoup d'entreprises industrielles internationales. Ils sont spécialisés dans les sièges de bureau, principalement dans la création de solutions innovantes concernant le design, le génie mécanique et le développement complet de produits. Leurs études comptent plus de 100 brevets dont l'essentiel appartiennent à l'univers du mobilier de bureau et à des éléments mécaniques pour les sièges de bureau.